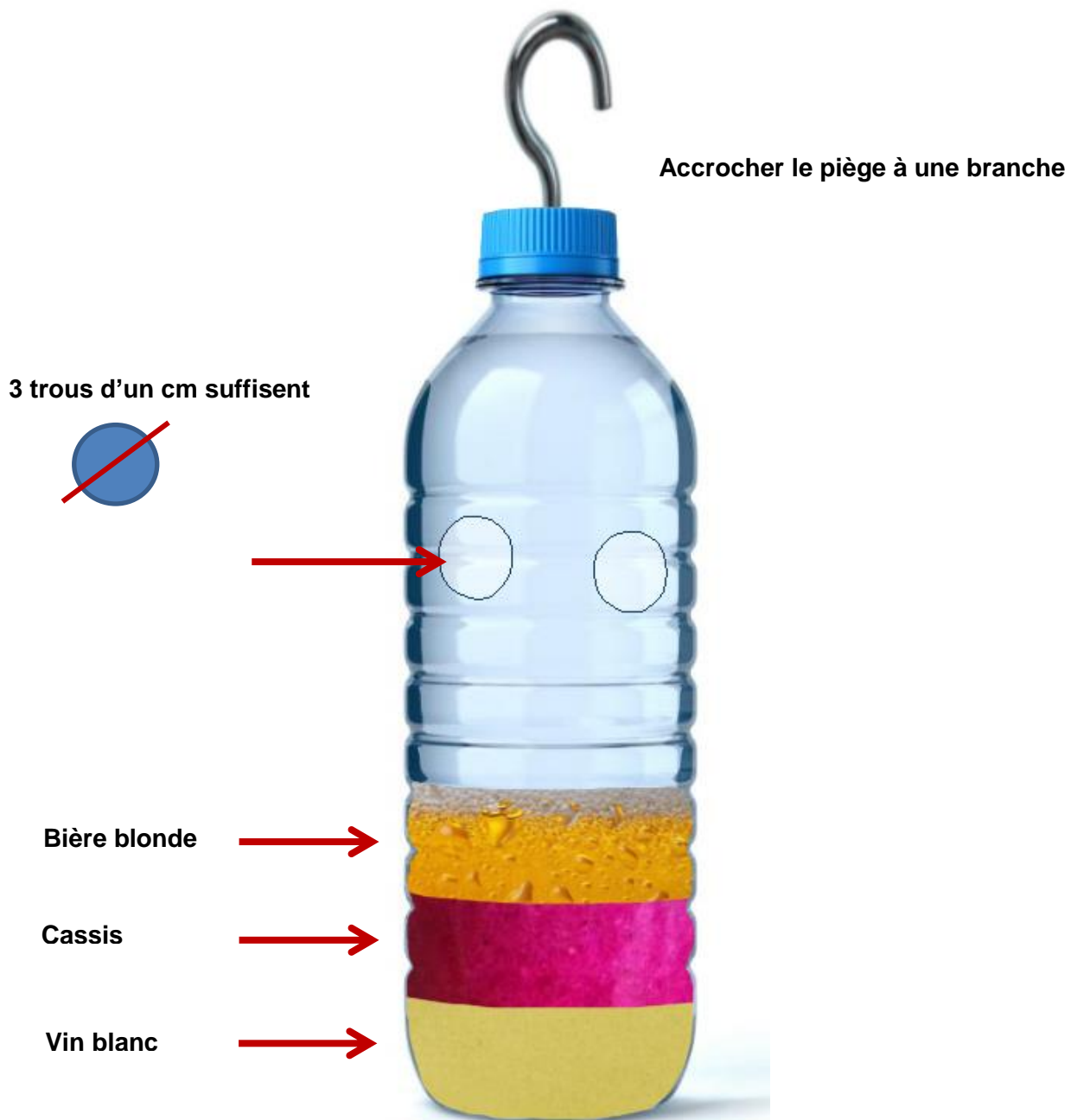


# UNE CHOSE SIMPLE POUR ÉVITER LA PROLIFÉRATION DES FRELONS ASIATIQUES

Pour fabriquer ces pièges, il suffit de récupérer des bouteilles plastiques d'eau minérale, de percer trois trous, puis de verser à l'intérieur 10 centimètres d'un mélange composé de : 1/3 de bière brune, 1/3 de vin blanc (pour repousser les abeilles) et de 1/3 de sirop de cassis.

Il suffit de laisser en place ces pièges de la mi-février à fin avril.



Vous pouvez bien sûr prolonger l'opération jusqu'à l'arrivée du froid...

Changez la mixture de temps en temps et vérifiez que les occupants soient bien morts.

Merci de votre lecture et à vos pièges !

# SOYONS VIGILANT DÈS LE MOIS D'AVRIL



Frelon asiatique  
(taille réelle 3 cm)

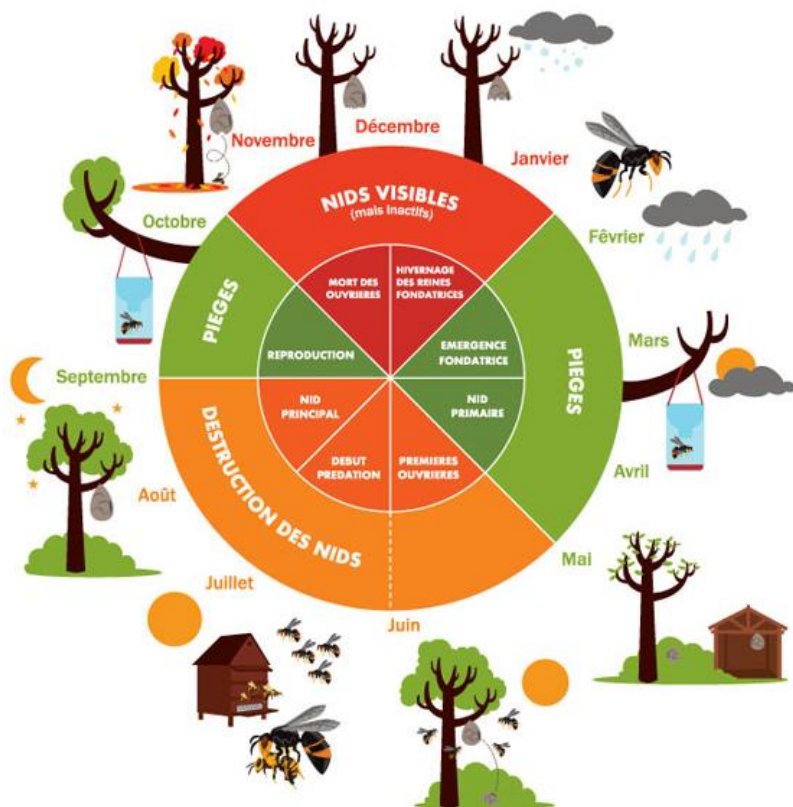


Frelon commun  
(jusqu'à 4 cm)

A partir du mois d'avril, la fondatrice commence seule la construction de son nid, appelé **nid primaire**. D'une taille de 3 à 5 cm, il n'est pas rare de le trouver à hauteur d'homme et dans des endroits insolites : sous un auvent, un abri de jardin, un hangar, un nichoir, dans un grenier, un coffret EDF...



**La destruction à ce stade est importante !**



La destruction peut être simplement réalisée par le particulier par écrasement. Cette manipulation est à effectuer **impérativement le soir** afin de s'assurer que la reine soit bien à l'intérieur du nid.

*Pour tout renseignement et signalement, merci de contacter la mairie au 02 98 07 61 52 (code 5).*